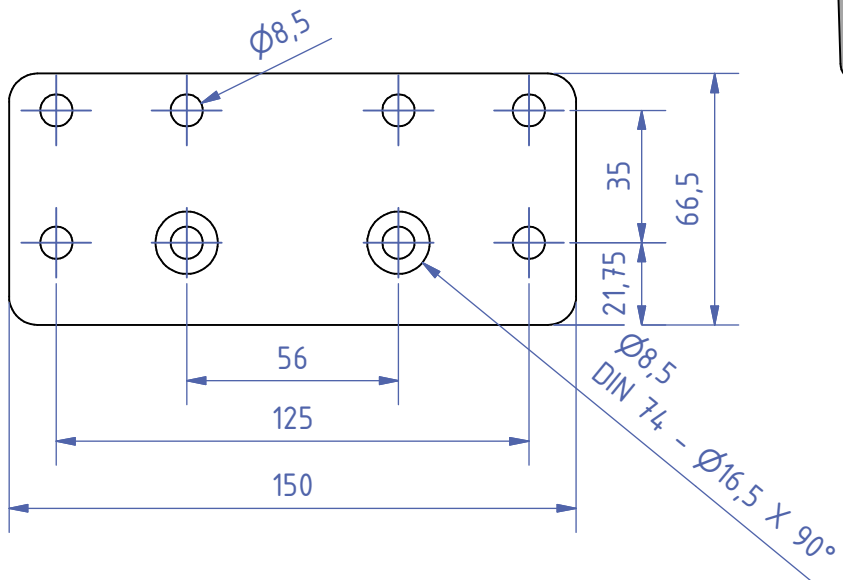
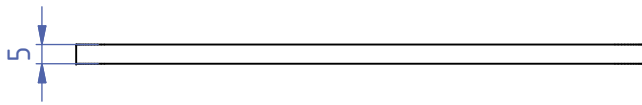
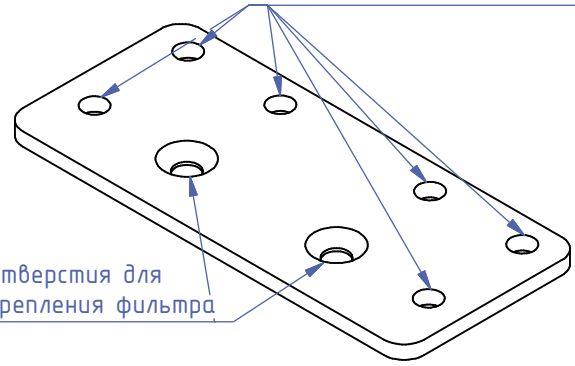


This drawing is explicitly our property. Don't duplicate or gain access third-party without our prior agreement. All rights reserved. Also for patent by conformity inspection.

Diese Zeichnung ist ausdrücklich unser Eigentum. Ohne unsere vorherige Zustimmung darf sie weder vervielfältigt noch Dritten zugänglich gemacht werden. Wir behalten uns die Rechte vor, auch für den Fall der Patentierung nach Gebrauchsmusterprüfung.

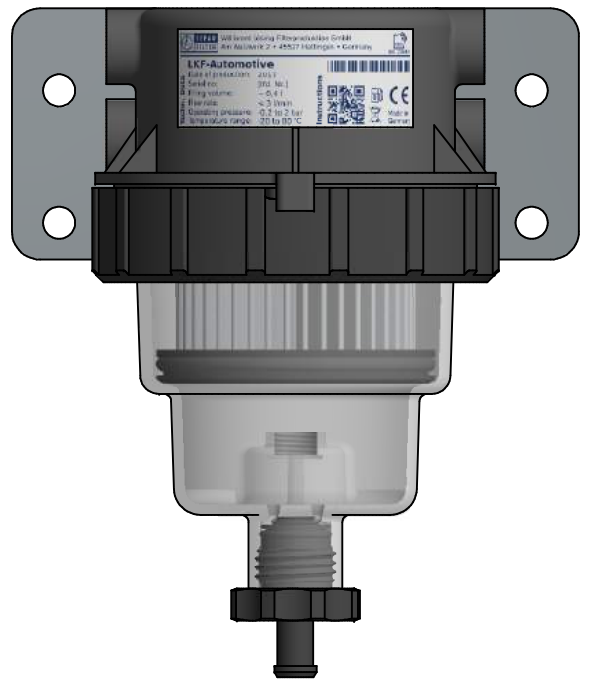
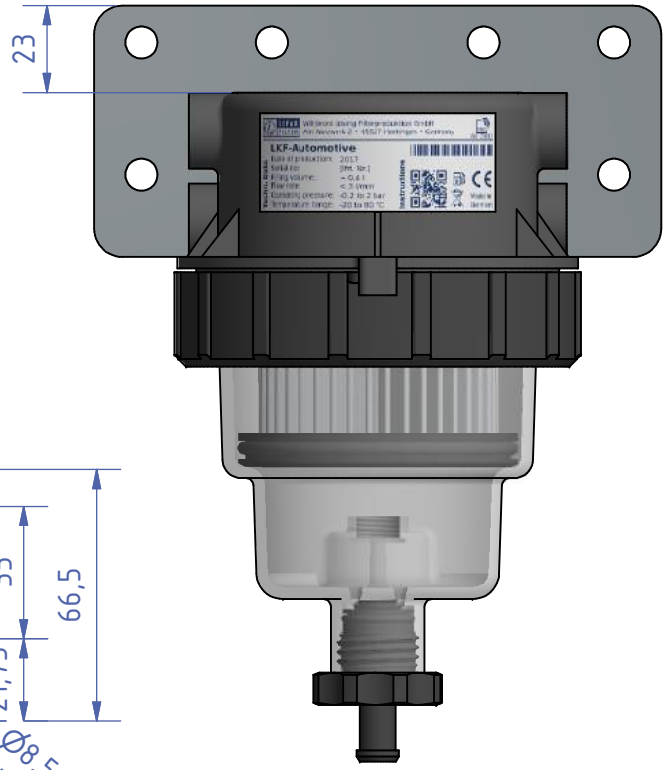
Отверстия для крепления к транспортному средству/ двигателю


Отверстия для крепления фильтра



Вариант монтажа 1
Крепежные отверстия над фильтром

Вариант монтажа 2
Крепежные отверстия слева и справа от фильтра



Benennung Montageblech LKF-Automotive		 Willibrord Lösing Filterproduktion GmbH Am Walzwerk 2 DE-45527 Hattingen loesing-filter.de · separ.de	Projekt: LKF-Automotive	
Allgemeintoleranz DIN ISO 2768 mK	unbemaßte Kanten nach DIN ISO 13715		konstruiert	A. Texter
	Werkstoff St verz.	gezeichnet	A. Texter	26.06.2017
	Oberflächenbehandlung	letzte Rev.	A. Texter	24.10.2017
Maßeinheit ist mm	Masse: 0,367 kg	freigegeben	A. Texter	24.10.2017
		Baufeintr. Var. Dok.typ Spr. Rev.		Z31450-01-FZ01-DE-R00.01
		Ersatz für:		Ers. durch:
		1 : 2		A4 Blatt 1 von 1